

游学 之旅 2024

4

选择Navitas English 游学澳大利亚的 四大理由



我们的历史和全球业务网络

Navitas English拥有超过37年的教学经验，为来自六大洲的10多万名学生带来了难忘的学习体验。作为澳大利亚英语教育领域权威机构English Australia的创始成员之一，我们值得信赖，始终能够提供优质的教育服务。



地理位置

我们的校区分布在澳大利亚各地，从东海岸到西海岸，所有校区都能提供独一无二的体验。



我们的游学项目优势

我们的个性化游学项目旨在帮助学生群体在澳大利亚游学和欣赏美景的同时建立友谊。我们提供各种丰富的活动，包括咖啡师课程、急救课程、冲浪课程、沙滩排球、文化参观等等。



安全是我们的第一要务

Navitas English高度重视学生的安全和健康，无论学生们抵达我们哪个校区，都会有一个精通多语言的专业团队为他们提供支持，我们还提供24小时紧急电话支持服务。



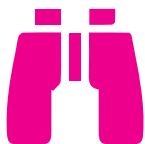
我们知道旅行可能会令人感到压力重重，所以我们提供一系列服务来满足团体需求，让学生们无忧无虑。

我们的游学项目有哪些主要特点？



英语课程

- 综合（开放）课程 - 课程选项包括通用英语和雅思。
- 封闭式课程 - 课程选项包括通用英语/雅思/剑桥/学术英语，或者团体定制课程。
- 这些课程均由符合资质的注册教师负责开发和讲授。
- 新生入校时，Navitas English团队会热情迎接他们，并介绍校园的各种设施。
- 游学结束时，学生们将与新结识的朋友共同庆祝这一重要时刻。我们会颁发参与证书，并举行一场告别派对。



活动安排

- 我们为您安排了丰富多样的半天下午活动和全周末短途旅行。活动内容包罗万象，从观光游览、自然探索、文化体验到美食尝试，还有各种趣味运动和教育活动。
- 您还可以参与我们的Boomerang社交活动项目，与来自世界各地的学生一起提升语言技能。



餐食

- 我们提供多种餐食选择：无餐食、每天2餐或每天3餐。
- 特殊饮食需求：我们可以根据您的需求提供素食、纯素食、无麸质食物、犹太食品和清真食品，但需额外付费。



交通

- 可提供公共交通通行证，供学生在校园和活动地点之间往返时使用。
- 提供从机场到校园或独立住宿的接送服务。
- 可安排每日从住宿地点到校园的私家车接送服务，但需另行付费。





创新和创业课程

- 通过我们的合作伙伴STEM Punks提供的附加课程，提升您的创新能力、创造力以及创业技能:
- STEM相关技能
- 问题解决技巧
- 创业思维训练



寄宿

- 学生在安全和富有爱心的环境中体验澳大利亚家庭的日常生活。
- 青少年学生需要遵守宵禁规定。
- 提供互联网接入，但寄宿家庭提供的互联网的可用性、质量、接入时间和下载限制不能保证。

独立住宿

- 仅限年满18岁的学生。
- 对于希望拥有更多私密空间的团体，我们可以提供招待所、服务式公寓和青年旅舍。



附加服务

- 对于希望体验澳大利亚高等教育的团体，我们可以安排参观大学和学院。参观活动可能包括由接待校区安排的示范课程或其他活动。我们将根据学生的需求量身定制这些体验活动，覆盖的学科领域极其广泛，从信息技术和工程学到健康科学等各个领域。
- 在学生通过海关检查后，我们的员工将提供机场贵宾服务，热情地迎接并协助学生。
- Navitas English可以安排工作人员陪同学生参加全部或部分活动和短途旅行。
- 学生可以预订SIM卡，以便随时与家人保持联系。



资格要求

年龄范围

封闭式课程只允许13岁以上学生参加。

封闭式课堂 - 在专门的团体中学习有助于将效果最大化，支持根据团体需求定制课程。

16岁以上学生可参加开放式或封闭式课程。

开放式课堂 - 与来自世界各地、具有不同文化背景的学生一起学习，总人数不超过18人。

团体规模

封闭式课程至少10名学生

开放式课程至少10名学生

领队与学生人数之比

每18名学生至少一名领队

建议每10名学生安排一名领队

游学时长

1周以上

参加时间

随时开始

签证

学生签证、旅行签证、访客签证

预订游学之旅：

english@navitas.com

Perth



预订游学之旅



第1步 - 选择目的地

西澳大利亚州珀斯
新南威尔士州悉尼

第2步 - 选择游学套餐

A - 自助游

我们负责提供学习计划和英语强化学习课程。此套餐非常适合喜欢自主安排行程的独立旅行者。

B - 高级游

我们负责机场接机，将游学团送往寄宿家庭。我们可以安排寄宿期间的一切餐食和活动，提供学习计划和英语强化学习课程，以及将游学团送回机场开始后续旅行。此套餐非常适合希望摆脱独自安排行程所带来的一切压力的旅行者。

C - 定制游

与高级套餐相同，但额外提供每日往返校园的交通，以及一些额外的服务，例如，灵活的住宿选择，包括酒店式公寓、宾馆或共享住宿，还提供SIM卡。此套餐非常适合希望获得全方位体验的旅行者。

第3步 - 选择时长

游学时长可选1至4周，也可以申请更长时间。



第1步

游学地点



西澳大利亚州 珀斯

作为野花之州的繁华都市，这里充满了无尽的活力和前卫的时尚气息

适合以下人群：

希望获得教育和大学体验。有机会参观大学和学院的校园，以及参加科廷大学的大学校园游。

校园周边：

- 位于自由过境区
- 步行5分钟可达中央车站
- 步行8分钟可达CBD

参加珀斯校园游：

navitasenglish.edu.au/campus-tour/perth





新南威尔士州 悉尼

第一大州港口城市，以其令人惊叹的美景著称

适合以下人群：

希望获得一系列均衡的活动，包括观光、自然、美食、文化、体育、教育和娱乐。有机会参观城市大学校园，以及体验西悉尼大学的大学生活。

校园周边：

- 正对悉尼海德公园
- 步行1分钟可达博物馆站和巴士站
- 步行5分钟可达Woolworths超市
- 步行8分钟可达位于CBD的维多利亚女王大厦
- 步行10分钟可达唐人街

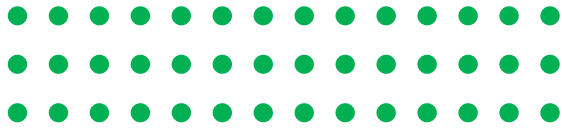
参加悉尼海德公园校园游：

navitasenglish.edu.au/campus-tour/sydney-hyde-park

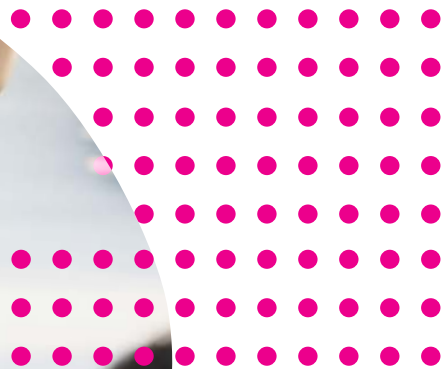


第2步

游学指南



		自助游	高端游	定制游
英语课程	英语课程	<input type="radio"/>	<input type="radio"/>	<input type="radio"/>
	语言评估	<input type="radio"/>	<input type="radio"/>	<input type="radio"/>
	学习资料	<input type="radio"/>	<input type="radio"/>	<input type="radio"/>
	证书	<input type="radio"/>	<input type="radio"/>	<input type="radio"/>
	毕业派对	<input type="radio"/>	<input type="radio"/>	<input type="radio"/>
住宿	寄宿	<input type="radio"/>	<input type="radio"/>	<input type="radio"/>
	独立住宿	<input type="radio"/>	<input type="radio"/>	<input type="radio"/>
餐食 - 工作日	午餐	<input type="radio"/>	<input type="radio"/>	<input type="radio"/>
	早餐和晚餐	<input type="radio"/>	<input type="radio"/>	<input type="radio"/>
活动安排	每周3次课后活动	<input type="radio"/>	<input type="radio"/>	<input type="radio"/>
	每周1次周末短途旅行	<input type="radio"/>	<input type="radio"/>	<input type="radio"/>
交通	公共交通通行证	<input type="radio"/>	<input type="radio"/>	<input type="radio"/>
	机场接送	<input type="radio"/>	<input type="radio"/>	<input type="radio"/>
	每日出租车接送	<input type="radio"/>	<input type="radio"/>	<input type="radio"/>
其他服务	SIM卡	<input type="radio"/>	<input type="radio"/>	<input type="radio"/>
	Navitas English工作人员活动	<input type="radio"/>	<input type="radio"/>	<input type="radio"/>
	机场礼宾服务	<input type="radio"/>	<input type="radio"/>	<input type="radio"/>
	中小学和/或大学和学院参观体验	<input type="radio"/>	<input type="radio"/>	<input type="radio"/>



第3步

游学时长

珀斯

准备出发 - 行程示例

选择范围：1到4周

日期	上午	下午
星期日	抵达澳大利亚	登记住宿
星期一	介绍 + 测试	珀斯市徒步游
星期二	课程	国王公园
星期三	课程	Boomerang活动 - 电影
星期四	课程	皮划艇SUP*
星期五	毕业 (1周) /课程 (2周)	1周游: 告别派对/ 2周游: 海滩烧烤
星期六	全天短途旅行 - 弗里曼特尔市场 + 弗里曼特尔监狱	
星期日	返程 (1周游) 或自由活动 (2周游)	
星期一	课程	快乐蹦床
星期二	课程	SAE创意媒体学院或科廷大学的综合课程^
星期三	课程	珀斯会展中心
星期四	课程	珀斯动物园
星期五	毕业 (2周) /课程 (3周)	告别派对 (2周) / Boomerang活动 (3周)
星期六	全天短途旅行 - 科特索海滩	
星期日	返程 (2周游) 或自由活动 (3周游)	
星期一	课程	参观校园 - 伊迪斯科文大学^
星期二	课程	科廷大学的综合课程^
星期三	课程	自动活动*
星期四	课程	赫瑞森岛
星期五	毕业/课程	告别派对 (3周) / Boomerang活动 (4周)
星期六	全天短途旅行 - 罗特内斯特岛	
星期日	返程 (3周游) 或自由活动 (4周游)	
星期一	课程	Boomerang活动
星期二	课程	科廷大学的综合课程^
星期三	课程	自动活动*
星期四	课程	瑜伽
星期五	毕业	告别派对
星期六	全天短途旅行 - 天鹅谷	
星期日	返程	

*无Navitas English工作人员陪同。

^SAE创意媒体学院、科廷大学和伊迪斯科文大学游学之旅的安排将视情况而定。

所有4个行程的活动都可能做出调整。

悉尼

准备出发 - 行程示例

选择范围：1到4周



日期	上午	下午
星期日	抵达澳大利亚	登记住宿
星期一	介绍 + 测试	悉尼CBD徒步游
星期二	课程	悉尼歌剧院
星期三	课程	Boomerang活动 - 口语/发音俱乐部
星期四	课程	邦迪海滩
星期五	毕业 (1周) /课程 (2周)	1周游：告别派对/ 2周游：烧烤
星期六	全天短途旅行 - 塔龙加动物园	
星期日	返程 (1周游) 或自由活动 (2周游)	
星期一	课程	运动 - 足球/飞盘*
星期二	课程	参观校园 - 悉尼大学或西悉尼大学悉尼市中心校区^
星期三	课程	鱼市场
星期四	课程	动力博物馆
星期五	毕业 (2周) /课程 (3周)	告别派对 (2周) / Boomerang活动 (3周)
星期六	全天短途旅行 - 曼利海滩和曼利到斯匹特桥漫步	
星期日	返程 (2周游) 或自由活动 (3周游)	
星期一	课程	达令港和海洋博物馆
星期二	课程	参观校园 - SAE创意媒体学院^
星期三	课程	自动活动
星期四	课程	皇家植物园 (配备导游)
星期五	毕业/课程	告别派对 (3周) / Boomerang活动 (4周)
星期六	全天短途旅行 - 月神公园	
星期日	返程 (3周游) 或自由活动 (4周游)	
星期一	课程	Boomerang活动
星期二	课程	海洋生物水族馆
星期三	课程	自动活动*
星期四	课程	保龄球*
星期五	毕业	告别派对
星期六	全天短途旅行 - 布朗格鲁保护区	
星期日	返程	

*无Navitas English工作人员陪同。

^SAE创意媒体学院和西悉尼大学悉尼市中心校区行程安排均视情况而定。

所有4个行程的活动都可能做出调整。

1. 定金

下表列出付款截止日期：

所有学生（团体）付款截止日期	应付款项
参考出行方案	定金(30%)
参考出行方案	尾款(70%)

2. 取消和修改

下表列出了取消团体游学预订所需的费用。

团体游学取消日期	团体游学取消费用
行程开始前31到59天	团费的30%
行程开始前30天及以内	团费的100%

下表列出了因非拒签原因取消个人游学预订所需的费用及退款情况。

个人游学取消日期	个人游学取消费用
行程开始前15到29天	个人游学费用的50%
行程开始前1到14天	个人游学费用的100%（无退款）
发团当天或之后	个人游学费用的100%（无退款）

下表列出了因签证未获批或被拒所致取消的取消费用。

个人游学取消日期	个人游学取消费用
行程开始前6天或以上	个人学生课程费用的5%或\$500（以金额较低者为准）
行程开始前5天或以内	个人学生课程费用的5%或\$500（以金额较低者为准），以及2周的住宿费和住宿安排费

改期申请时间	改期费
行程开始前30天或以上	0
行程开始前15到29天	每个学生最高\$250
行程开始前1到14天	每个学生最高\$500

- i. 游学团的学生人数必须至少为10（十）人，即使在部分学生取消后，人数仍需保持不少于10人。
- ii. Navitas English保留在学生人数增加/减少的情况下调整游学团费用的权利。
- iii. 取消通知期从游学团行程计划开始日期起算。
- iv. Navitas English保留在团体学生人数不满足团体报价和发票中规定的最少人数的情况下取消游学团的权利。在这种情况下，任何退款的款项都将适用取消通知期。



总部

Level 3, 255 Elizabeth Street
Sydney NSW 2000 Australia
电话: +61 2 8246 6800
电子邮箱: english@navitas.com

珀斯

211 Newcastle Street
Northbridge WA 6003 Australia
电话: +61 8 6330 1600

悉尼海德公园

Level 3, 255 Elizabeth Street
Sydney NSW 2000 Australia
电话: +61 2 8246 6800

名额有限，欲报从速！

english@navitas.com
navitasenglish.edu.au

关注我们

f @navitasenglish

课程提供方: Navitas English Services Pty Ltd (ACN 002 069 730),
CRICOS机构00289M。NAVE231106-1231 1123_AW

navitas
ENGLISH